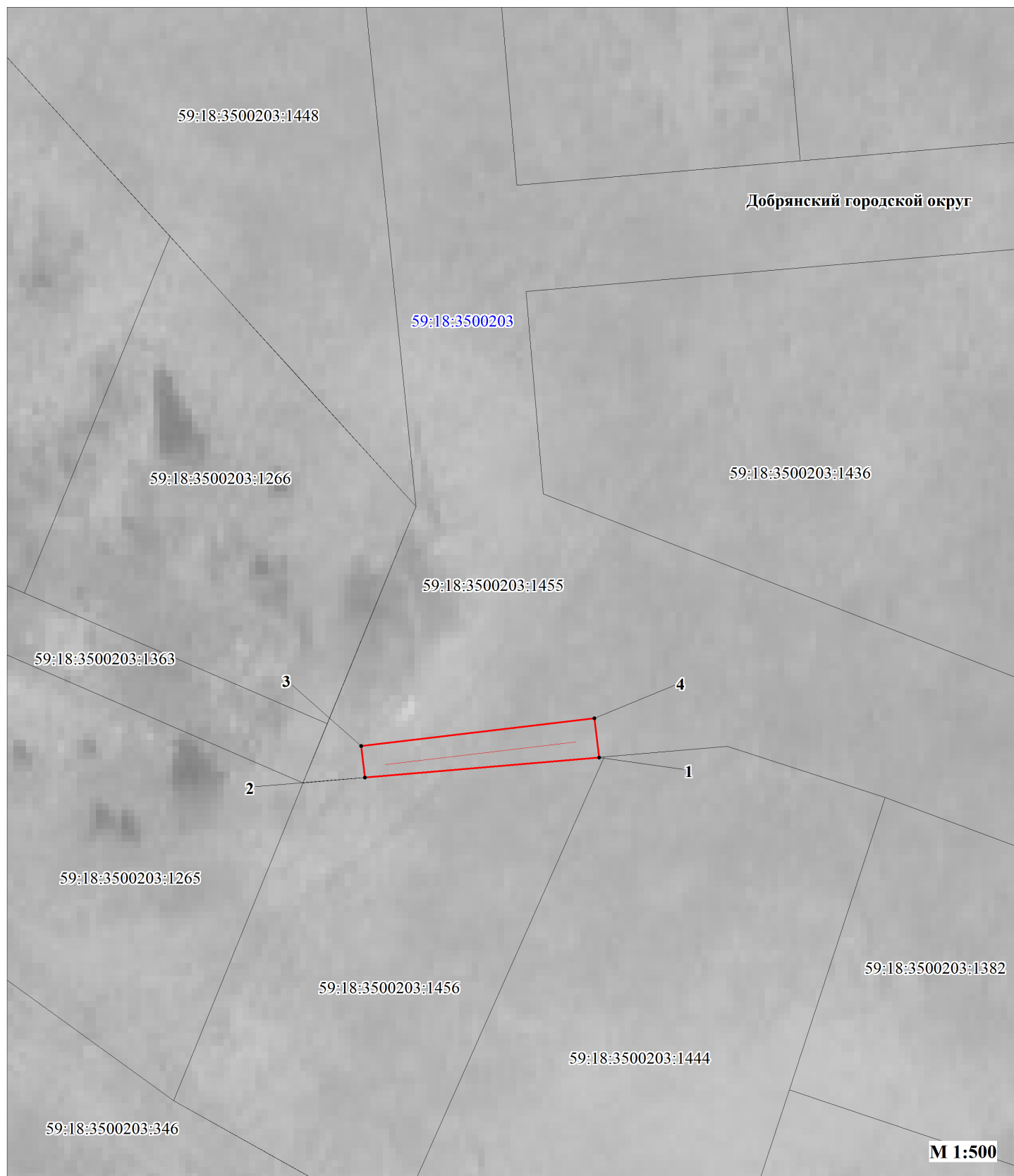


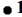
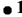



Публичный сервитут
"ВЛ 0,4 кВ с установкой ПУ для электроснабжения Добрянского г/о (4500091385)"
Схема расположения границ публичного сервитута



Условные обозначения:

59:18:3500203	кадастровый номер квартала
59:18:3500203:1455	кадастровый номер земельного участка, учтенного в ГКН
	граница земельного участка, учтенного в ГКН
	граница публичного сервитута
	граница кадастрового квартала
	характерная точка границы
	проектируемая линия ВЛ 0,4 кВ

ОПИСАНИЕ МЕСТОПОЛОЖЕНИЯ ГРАНИЦ ПУБЛИЧНОГО СЕРВИТУТА «ВЛ 0,4 кВ с установкой ПУ для электроснабжения Добрянского г/о (4500091385» ПЕРМСКИЙ КРАЙ, ДОБРЯНСКИЙ ГОРОДСКОЙ ОКРУГ (НАИМЕНОВАНИЕ ОБЪЕКТА)				
Сведения о местоположении границ объекта				
1. Система координат <u>МСК-59. зона 2</u>				
2. Сведения о характерных точках границ объекта				
Обозначение характерны х точек границ	Координаты. м		Метод определения координат и средняя квадратическая погрешность положения характерной точки (M _t). м	Описание закреплен ия точки
	X	Y		
1	2	3	4	5
1	551279.61	2243624.07	Геодезический метод; Mt=0.1	-
2	551277.72	2243602.10	Геодезический метод; Mt=0.1	-
3	551280.67	2243601.75	Геодезический метод; Mt=0.1	-
4	551283.28	2243623.64	Геодезический метод; Mt=0.1	-
1	551279.61	2243624.07	Геодезический метод; Mt=0.1	-